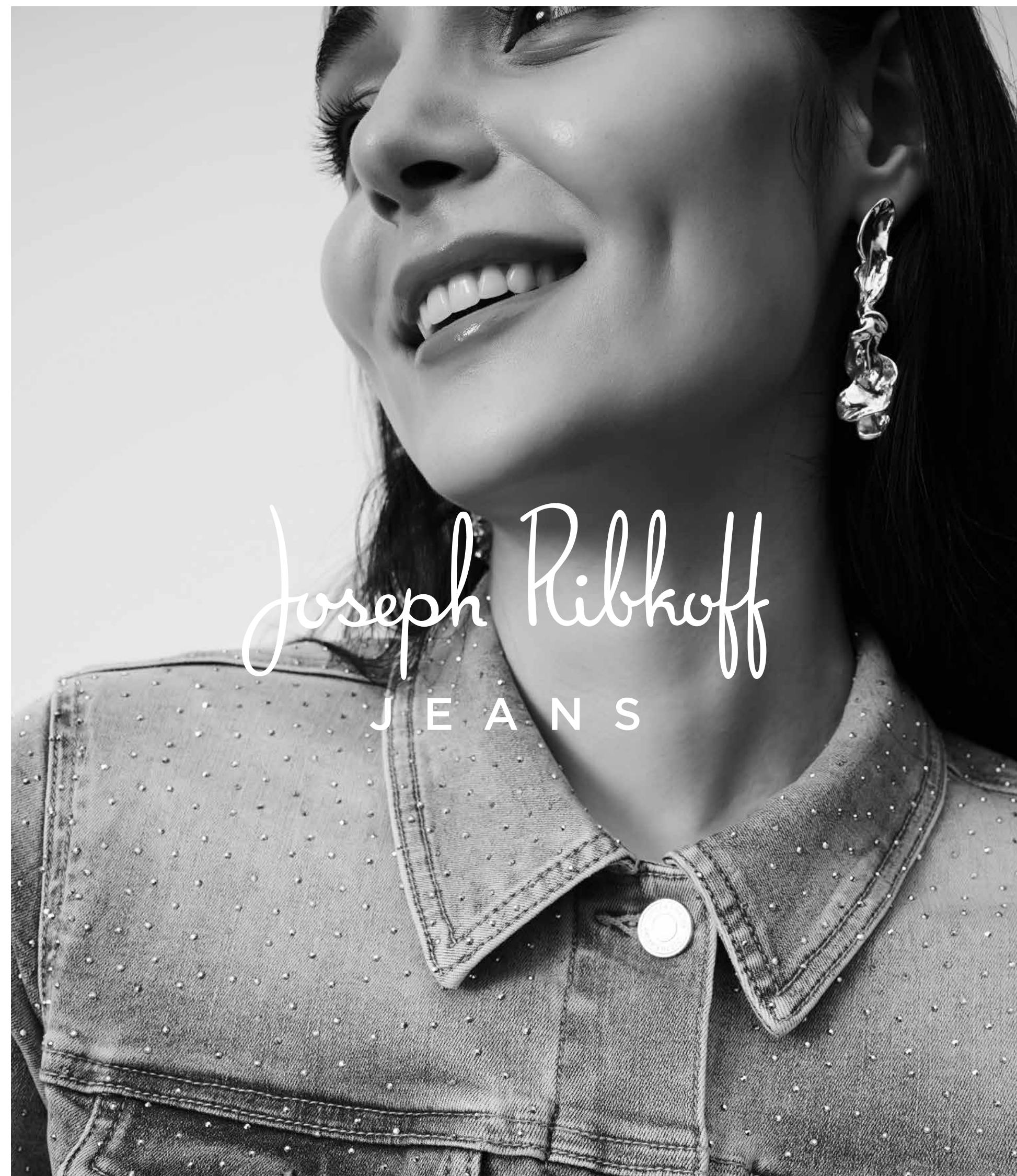




GUIDA
ALLA
VESTIBILITÀ
DEL
DENIM



Joseph Ribkoff
JEANS



Joseph Ribkoff
J E A N S



Riscopri il denim attraverso l'elegante repertorio di Joseph Ribkoff Jeans, che fonde un design alla moda con una comodità senza pari. Realizzati per abbinarsi perfettamente sia a t-shirt larghe che a blazer sagomati, questi versatili capi e i loro top abbinati sono l'ideale per uno stile disinvolto in qualsiasi contesto.

Dal fascino intramontabile dei nostri capi a taglio dritto classico alla morbidezza aggraziata di quelli bootcut e a gamba larga, ogni modello veste alla perfezione. Un paio di jeans slim Joseph Ribkoff abbraccerà le tue curve, facendoti sentire sicura di te in ogni momento della giornata. Oppure, opta per un tocco di chic e sobrio con stili pull-on e culotte. Qualunque tu scelga, attirerai l'attenzione di tutti, con strass scintillanti e ricami intrecciati che rendono ogni giorno straordinario.

Caratterizzati da una raffinatezza senza tempo e da un irresistibile tocco moderno, questi jeans sono anche Made to be Better. Nel nostro costante impegno, la sostenibilità si intesse nella nostra collezione con l'ecologico Repreve®, un tessuto innovativo realizzato con bottiglie di plastica riciclate, in modo che ogni stile sia buono per te e per il pianeta.

Il repertorio di Joseph Ribkoff Jeans ti accompagnerà dalla mattina alla sera in un viaggio di comodità, stile e affermazione di te con un abbigliamento intramontabile.

GUIDA ALLA VESTIBILITÀ DEL DENIM



MODELLI
BOOTCUT

VITA MEDIA /
VESTIBILITÀ SLIM /
GAMBA BOOTCUT



MODELLI
AMPI

VITA ALTA /
GAMBA LARGA
CORTA



MODELLI
SLIM

VITA MEDIA /
SLIM



MODELLI
DRITTI

VITA MEDIA /
DRITTI



MODELLI
AZAMPA

VITA MEDIA /
GAMBA SVASATA



MODELLI
CULOTTE

VITA MEDIA /
GAMBA LARGA

J E A N S

TI PRESENTIAMO...

Brooke, Goldie, Gia e Margot, le nuove star della nostra linea denim.

Abbinato ai tacchi per un raffinato look da ufficio, oppure con il tuo paio di sneakers bianche preferite per uno outfit casual, ogni stile incarna lusso e versatilità.

MODELLI BOOTCUT

Brooke

Brooke, il bootcut classico, dà uno stile sofisticato con la sua forma valorizzante disegnata per un effetto allungante dell gambe.



MODELLI AMPI

Goldie

Goldie, l'elegante modello a gamba larga, ti offre un'estetica rilassata ma raffinata, per sentirsi sicura di te.



MODELLI SLIM

Gia

Gia, dal taglio slim classico, modella ogni silhouette con un'eleganza raffinata.



MODELLI DRITTI

Margot

Margot è un classico paio di jeans a gamba dritta che diventerà probabilmente il tuo migliore amico e il capo più comodo del tuo guardaroba.

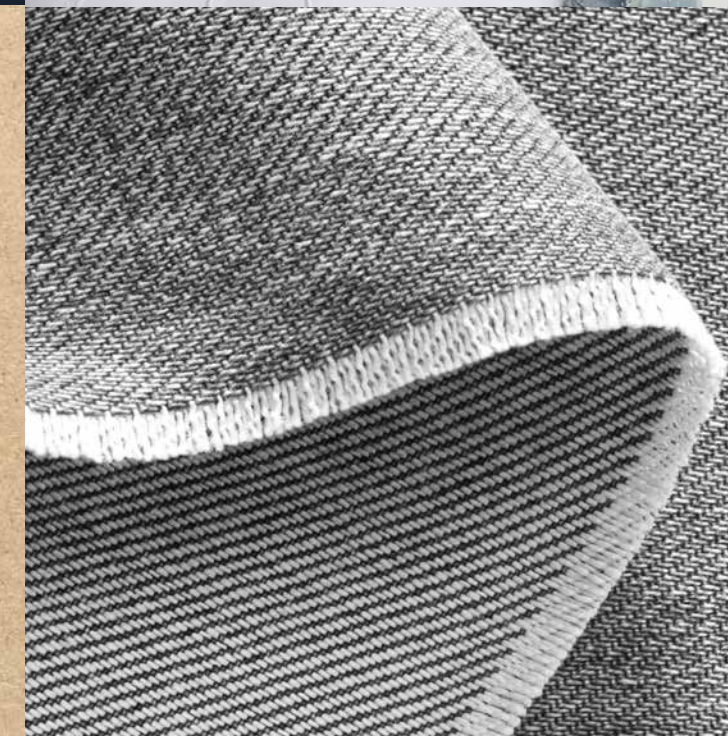


Realizzati in **FEATHERWEAVE** Joseph Ribkoff, questi jeans sono in un leggero tessuto elasticizzato, in misto modal ed estremamente morbido al tatto. Questi stili straordinari ridefiniscono il comfort con stile, accompagnandoti con disinvoltura per l'intera giornata, rendendo ogni momento un inno allo stile e alla comodità.



CREATA
PER ESSERE
MIGLIORE

REPREVE®



Nel nostro costante impegno per creare una moda più ecosostenibile per un futuro migliore, continuiamo a intessere la sostenibilità nella nostra collezione denim.

Creata per essere migliore, i nostri jeans contengono **Repreve®**, un innovativo tessuto in poliestere ricavato da bottiglie di plastica riciclate. Questo approccio più ecologico al denim garantisce un impatto ambientale notevolmente ridotto. Scegli una moda ecologica con sicurezza, comfort e stile.

Scopri di più su **repreve.com**

Circonferenza punto vita	IN	25	26	27	28	29	30 1/2	32	34	36	38	40	42
	CM	63.5	66	68.5	71	74	77	81	86	91	96.5	102	107
Hip Circumference	IN	35	36	37	38	39	40 1/2	42	44	46	48	50	52
	CM	89	91	94	96.5	99	103	107	112	117	122	127	132

TABELLA
TAGLIE

Pantaloni,
denim
e gonne

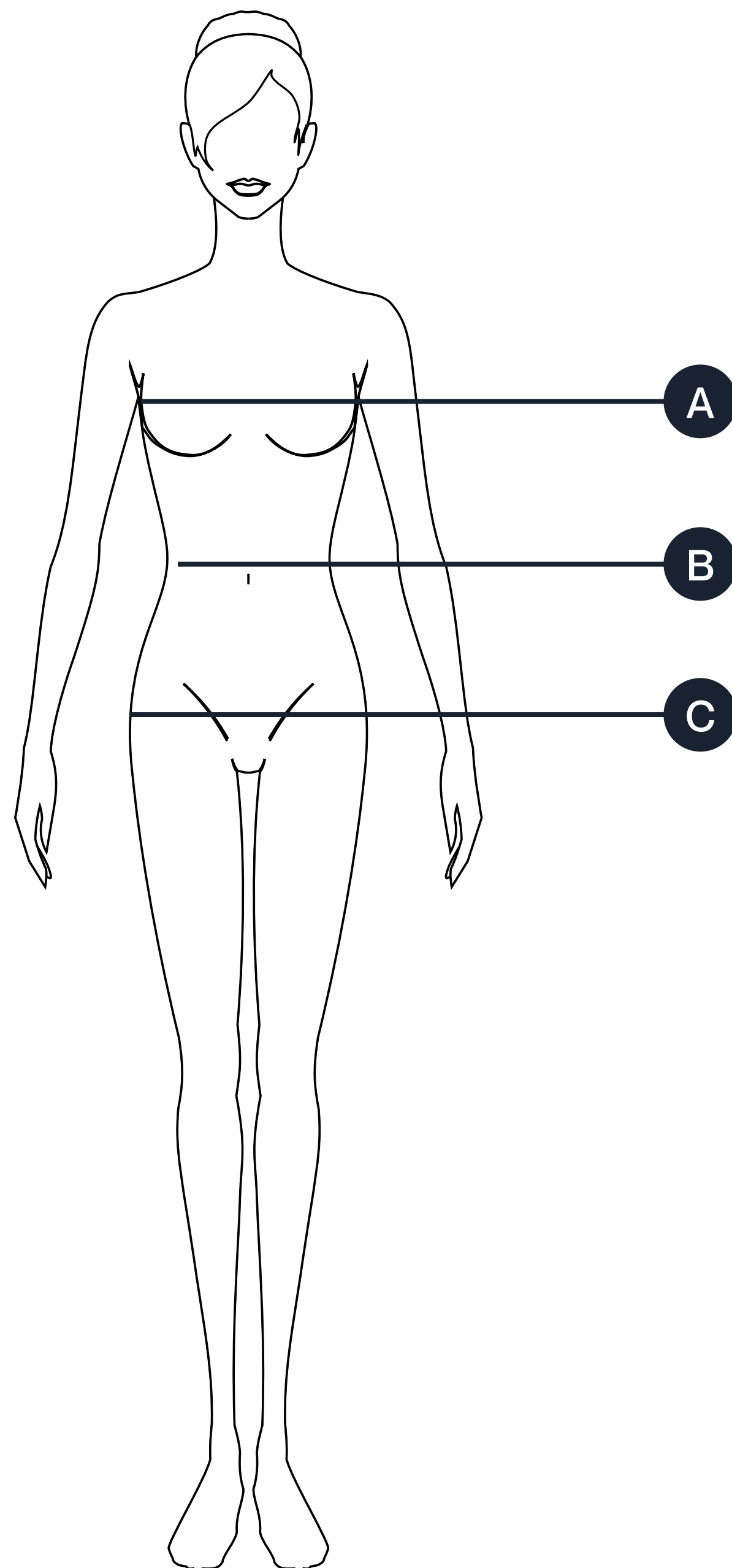
TAGLIE	XS		S		M		L		XL		XXL	
Canada/USA/Messico	0	2	4	6	8	10	12	14	16	18	20	22
Regno Unito	2	4	6	8	10	12	14	16	18	20	22	24
Germania	28	30	32	34	36	38	40	42	44	46	48	50
Francia	30	32	34	36	38	40	42	44	46	48	50	52
Spagna	32	34	36	38	40	42	44	46	48	50	52	54
Italia	34	36	38	40	42	44	46	48	50	52	54	56
Giappone	3	5	7	9	11	13	15	17	19	21	23	25

Bust	IN	32	33	34	35	36	37 1/2	39	41	43	45	47	49
Circumference	CM	81	84	86	89	91	95	99	104	109	114	119	124
Circonferenza	IN	25	26	27	28	29	30 1/2	32	34	36	38	40	42
punto vita	CM	63.5	66	68.5	71	74	77	81	86	91	96.5	102	107
Hip	IN	35	36	37	38	39	40 1/2	42	44	46	48	50	52
Circumference	CM	89	91	94	96.5	99	103	107	112	117	122	127	132

TABELLA
TAGLIE

Top,
giacche,
cappotti
e cover-up

TAGLIE	XS		S		M		L		XL		XXL	
Canada/USA/Messico	0	2	4	6	8	10	12	14	16	18	20	22
Regno Unito	2	4	6	8	10	12	14	16	18	20	22	24
Germania	28	30	32	34	36	38	40	42	44	46	48	50
Francia	30	32	34	36	38	40	42	44	46	48	50	52
Spagna	32	34	36	38	40	42	44	46	48	50	52	54
Italia	34	36	38	40	42	44	46	48	50	52	54	56
Giappone	3	5	7	9	11	13	15	17	19	21	23	25



A MISURE DEL PETTO

Misurare sotto le braccia,
intorno alla parte piu' piena del petto

B MISURE DEL PUNTO VITA

Misurare la parte piu' stretta del girovita,
lasciando il metro leggermente morbido

C MISURE DEI FIANCHI

Misurare attorno alle anche, nella parte
piu' piena e bassa, lasciando il metro
leggermente morbido

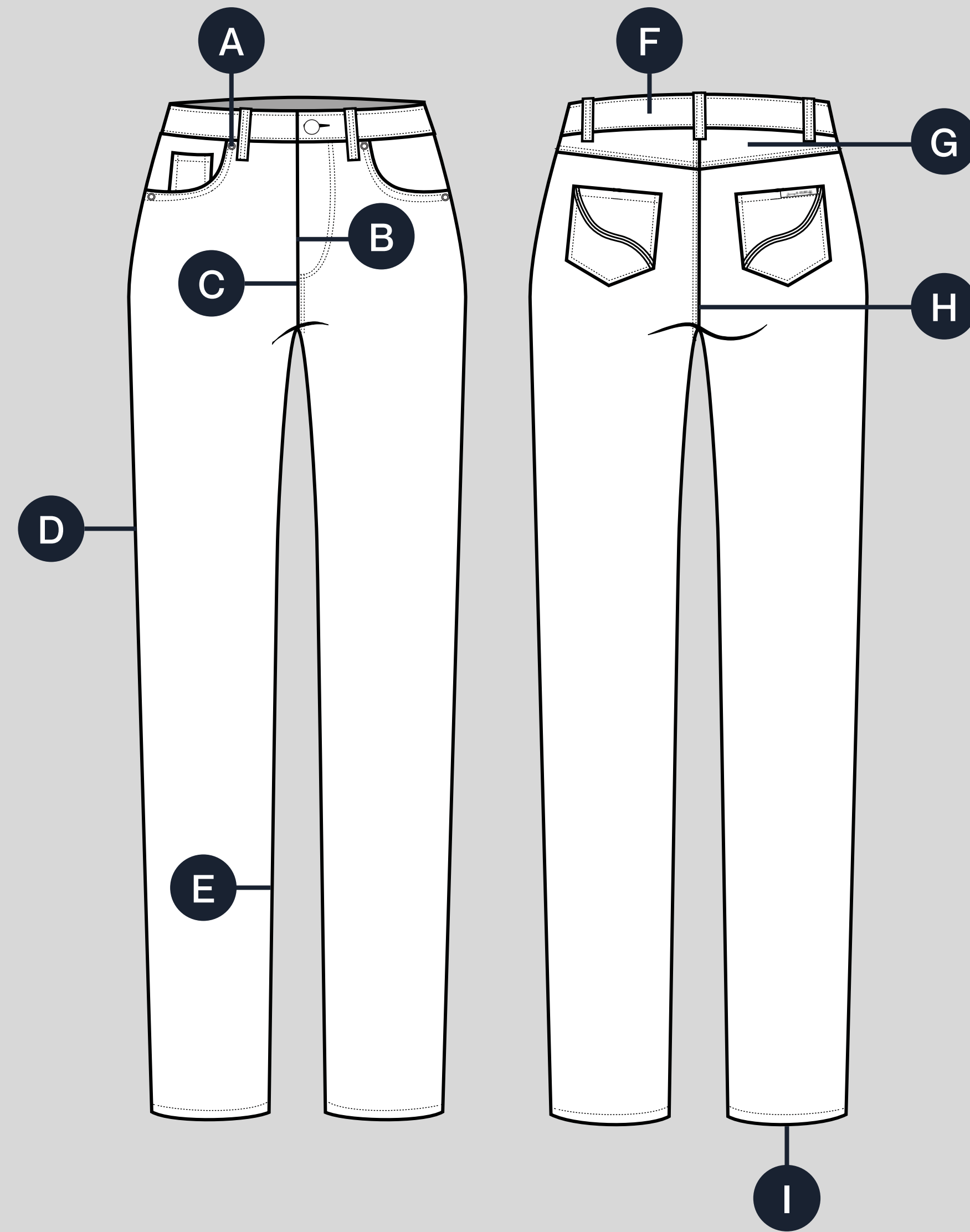
MISURE DEL CORPO

SUGGERIMENTI PER LA MISURAZIONE

- Utilizzare un metro flessibile – da sarta
- Tenere il metro fermo, ma non stretto

PARTI DEI JEANS

- A** Rivetti
- B** Patta
- C** Vita anteriore
- D** Cucitura esterna
- E** Cavallo
- F** Girovita
- G** Carré posteriore
- H** Vita posteriore
- I** Orlo



GLOSSARIO DENIM

Baffature

Un effetto sbiadito caratterizzato da linee orizzontali o leggermente angolate sulla parte anteriore della vita che iniziano a livello della cerniera e si possono estendere lungo le tasche fino alla cucitura esterna. Questo effetto conosciuto è il risultato della piegatura e dell'allungamento del denim mentre si è seduti. Le tecniche di abrasione sono spesso utilizzate per imitare questo fantastico effetto naturale nei jeans moderni dall'effetto consumato.

Carré

La sezione di tessuto a forma di V sul retro dei jeans, sopra le tasche. Il carré consente il movimento dei fianchi e la comodità da seduti. In base alla vestibilità, il taglio può variare da dritto fino a una V più profonda con una maggiore curvatura.

Cavallo

La misura, di solito in centimetri, della lunghezza della gamba dal cavallo al fondo dell'orlo. Il tessuto lungo il cavallo di un paio di jeans è solitamente ribattuto o ripiegato e presenta una doppia cucitura per assicurare resistenza e durata.

Denim elasticizzato

Un cotone, o misto cotone, che presenta una piccola quantità di elasthan, una fibra sintetica elasticizzata incorporata nel tessuto.

Effetto consumato

Jeans che sono stati invecchiati per conferire un aspetto vissuto o vintage, grazie alle tecniche di abrasione tra cui lavaggio, sabbiatura e sbiancamento. I jeans ad effetto molto consumato o destrutturati sono lacerati, strappati, sfilacciati su orli e cuciture e talvolta rammendati.

Effetto sbiadito

Aree più chiare nel denim dopo ripetuti lavaggi e usura. L'effetto sbiadito viene definito familiarmente con nomi quali baffature e nido d'ape nelle zone sottoposte al trattamento e nelle cerniere dei jeans, specialmente intorno a ginocchia, fianchi, orlo e cosce. Le tecniche di abrasione come la sabbiatura e la rasatura insieme al lavaggio enzimatico o con pietre pomici possono essere utilizzate per produrre sbiadimenti artificiali.

Finitura/Finish

Le finiture tessili sono processi come sbiancamento, abrasione, biolucidatura o sboccia che migliorano l'aspetto o le prestazioni del denim.

Girovita

Il girovita è una fascia di tessuto sugli indumenti che circonda la vita. Sul girovita troverai i passanti per la cintura e il bottone di chiusura superiore su un paio di jeans.

Indaco

Il colore iconico e la fonte della tintura che produce il blu denim.

Impuntura

Le impunture sono una fila di cuciture continue lungo la parte superiore o sul lato destro di un paio di jeans. Potrai notare le impunture lungo la vita o sulle cuciture esterne dei pantaloni.

Larghezza della gamba

L'apertura sul fondo di un paio di jeans. La larghezza varia in base allo stile. La vestibilità aderente si restringe mentre i jeans dal taglio svasato si allargano gradualmente. La misura della larghezza della gamba influenzerà il modo in cui i jeans verranno risvoltati o ripiegati sopra le tue calzature.

GLOSSARIO DENIM

Lavaggio

Il risciacquo del denim per ammorbidire e rimuovere il colorante in eccesso. Il lavaggio ripetuto può produrre, spesso come effetto voluto, restringimento e sbiadimento del tessuto.

Orlo

Il fondo di una camicia, di una manica o della gamba di un paio di pantaloni che è stato piegato e cucito per evitare che si srotoli. La maggior parte dei jeans è orlata con una cucitura a catenella o a punto annodato, realizzata sia a mano che a macchina.

Orlo Sfrangiato

Gli orli sfrangiati vengono solitamente disfatti lungo il margine fino a mostrare i fili di ordito di cotone bianco del denim.

Peso

La misura, in grammi, di un metro quadrato di tessuto denim dopo la tessitura. Il peso del denim è correlato alla sua consistenza e densità. Più pesante è il tessuto, più spesso è il denim. Una volta lavato, il denim può sembrare più leggero e morbido.

Punto catenella

Le cuciture tradizionali utilizzate per l'orlo dei jeans, utilizzando un filo continuo che viene avvolto su se stesso come gli anelli in una catena. Un mix ideale di flessibilità e resistenza, questa cucitura più spessa e liscia è più autentica e, dopo alcuni lavaggi, crea interessanti scoloriture intorno alla caviglia rispetto a una più semplice impuntura.

Ricamo

Il ricamo è una forma di cucitura decorativa. A volte il ricamo incorpora altri materiali, come le perline o le perle, ma fa parte del ricamo qualsiasi cucitura decorativa.

Rivetti

Elementi di fissaggio in metallo utilizzati per fissare o rinforzare due o più pezzi di tessuto. Composti da una testa e una coda, sono progettati per essere premuti insieme fino a ottenere una fusione permanente.

Tasca portamonete

La tasca più piccola, tradizionalmente situata all'interno della tasca anteriore destra.

Texture

La sensazione di un denim specifico sia al tatto (letteralmente) che sulla pelle mentre lo si indossa. Alcuni tipi di denim sono lisci e sottili, mentre altri sono spessi e robusti. In generale e senza inamidare o produrre un effetto consumato, più pesante e più nuovo è il tessuto, più rigida è la texture.

Tintura

Una procedura di colorazione in cui i filati di cotone naturale vengono immersi in bagni di tintura indaco prima del processo di tessitura del denim. Dopo ogni bagno di tintura, i filati vengono appesi per il processo di ossidazione che permette di attivare l'indaco, che cambia tonalità dal giallo al verde al blu. Il filato viene quindi risciacquato per eliminare il colore in eccesso e asciugato.

Travette

La barra di cuciture ravvicinate utilizzata per rinforzare i punti di stress nei jeans.

Toppe

Le toppe sono frammenti di denim utilizzati per rinforzare le aree usurate o coprire i buchi. Le toppe possono essere decorative o possono essere funzionali e abbinarsi al colore e allo stile dei jeans.

Vestibilità

La vestibilità di un paio di jeans in base al taglio della gamba, alla linea, alla lunghezza della vita e alla larghezza del fondo gamba.

Vita

La misura dalla fascia in vita al fondo della cucitura del cavallo. Elemento importante della vestibilità, la vita determina la posizione dei jeans sui fianchi.



SEDE

2375 rue de l'Aviation, Montréal, Québec, Canada, H9P 2X6

JOSEPHRIBKOFF.COM

CANADA, STATI UNITI D'AMERICA - 1 800 361 1839

AUSTRALIA - 03 9419 4999

BELGIO, LUSSEMBURGO - 32 927 98966

CROAZIA, REPUBBLICA CECA, SLOVACCHIA, SLOVENIA,

POLONIA, UNGHERIA - 44 7584 493979

FRANCIA - 33 179255663

GERMANIA, AUSTRIA, SVIZZERA - 49 02102 939020

IRLANDA - 353 1429 5353

ITALIA - 39 0543 725862

MESSICO, COLOMBIA, CILE - 52 442 161 0171

PAESI BASSI - 31 20 4080205

NUOVA ZELANDA - 09 623 0888

NORVEGIA, SVEZIA, DANIMARCA, FINLANDIA - 46 766 777 407

SPAGNA, PORTOGALLO, ISOLE CANARIE - 931 315 316

REGNO UNITO - 01392 876390

Joseph Ribkoff
J E A N S